

2019年10月7日

会 員 各 位

2019年度日本応用経済学会秋季大会実行委員長  
東京経済大学 長岡 貞男

2019年度日本応用経済学会秋季大会のご案内

拝啓 新秋の候、ますます御健勝のこととお慶び申し上げます。

さて、日本応用経済学会の2019年度秋季大会を、同封の大会プログラムにありますように2019年10月26日(土)、27日(日)の両日にわたり、東京経済大学国分寺キャンパスにて開催いたします。皆様の多数のご参加を心よりお待ちしております。

ご来訪にあたりましては、後掲の「会場へのアクセス方法ならびに交通機関」を、会場につきましては「会場案内」をご覧ください。

なお、懇親会を10月26日(土)18時20分頃より開催いたします。多数の皆様のご出席をお待ちいたしております。

敬具

## 会場等のご案内

### 1. 受付について

東京経済大学国分寺キャンパス(2号館)にて、10月26日(土)は午前11時30分から、10月27日(日)は午前8時30分から受付を開始いたします。お早めにお越しください。特に27日(日)は、会場となるキャンパス内で他の行事も開催されており、駅から大学までの間で混雑が予想されます。なお、受付にて大会参加費2,000円を徴収させていただきます。また懇親会ご参加の方は、懇親会費2,000円を徴収させていただきます。

### 2. 宿泊について

ホテル等は、各自でお手配下さいませようお願いいたします。会場近隣にホテルなどの宿泊施設はございますが、近年は予約が取りづらい状況でありますので、お早めのご予約をお願いいたします。会場までのアクセスについての詳細は下記「会場へのアクセス」、または東京経済大学ウェブサイト(<https://www.tku.ac.jp/access/kokubunji/>)にてご確認ください。

### 3. 昼食について

昼食につきましては、勝手ながら各自でご手配下さいませようお願いいたします。キャンパス内の生協食堂は、両日とも利用できません。26日(土)、27日(日)それぞれ昼食用に弁当の予約販売(税込みで、土曜が800円、日曜が600円、お茶なし)を行います(会場近辺ではコンビニエンス・ストア、レストランなどは、あまり多くはありません。特に日曜は休業のことも多いので、ご注意ください。なお国分寺駅ビル内には、レストランのほか、弁当・サンドイッチ・おにぎりなどを買える店もあります)。ご希望の方は、10月18日(金)お昼までに、大会実行委員会([2019autumn@jaae.org](mailto:2019autumn@jaae.org))に予約のメールをお送り下さい(「学会土曜のみ」、「学会日曜のみ」、「両方」を明記ください)。なお、注文されたお弁当は、受付横で、代金と引き換えにお渡しします。

### 4. 報告者・討論者の皆様へ

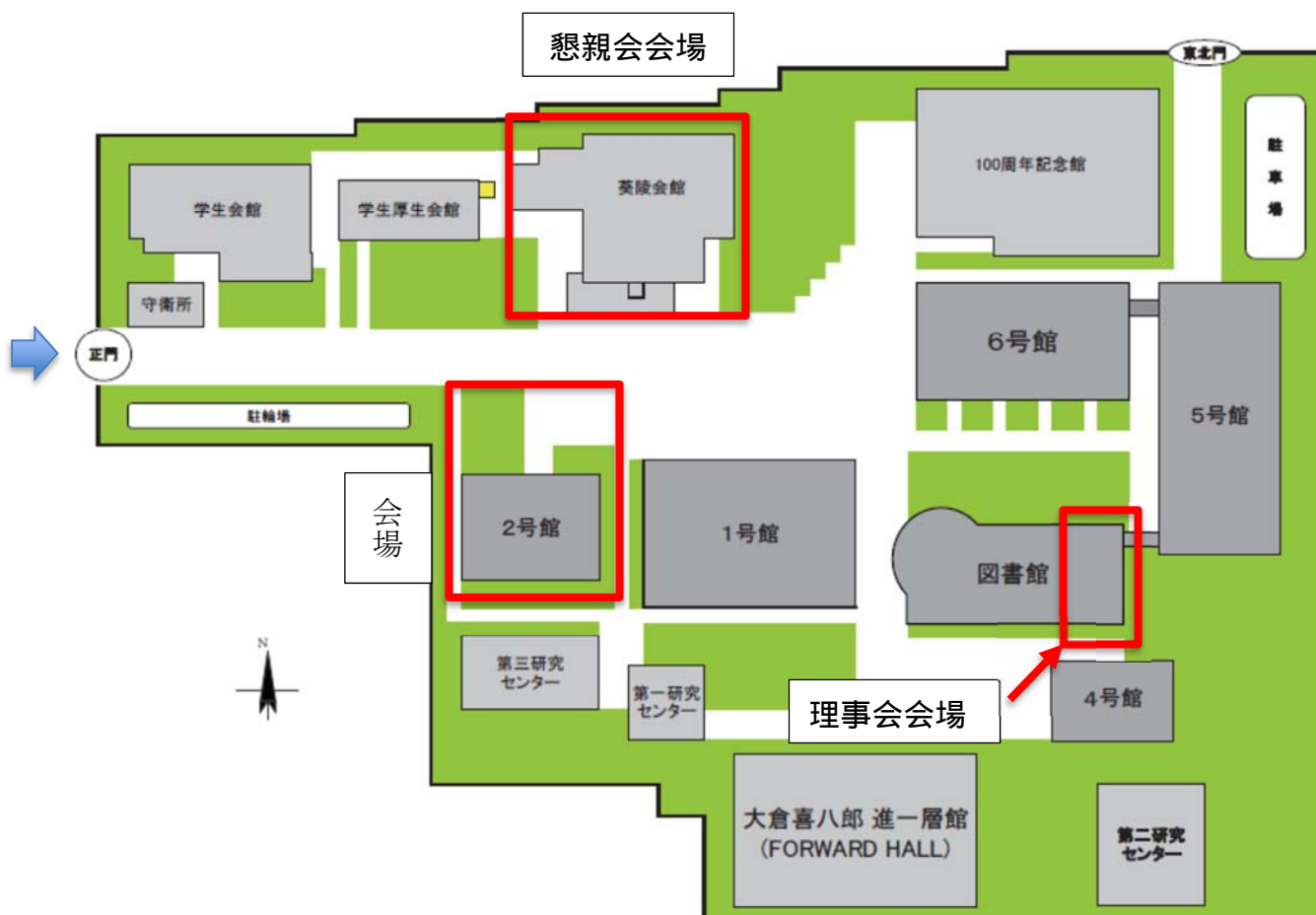
- (1) 会場でパソコン(PowerPoint、Adobe Acrobat Reader) およびプロジェクターが使用できます。パソコンのOSはWindows 7/10、Officeのバージョンは2013/2016です。USBメモリは使用できますが、OSやソフトウェアのバージョンその他の問題には個別に対応できませんので、必要な場合はご自身のパソコンをご持参ください。接続端子はHDMIおよび、D-Sub15Pin(RGB)です。また、不安のある方は、報告・討論で使用するPowerPointファイルをPDFファイルとしても準備ください。
- (2) 配布論文等は、各自で20部程度ご用意ください。原則としてコピーサービスは行っておりませんので、ご了承ください。
- (3) 報告時間は30分、討論者による予定討論、それに対するリプライ、会場からの質疑応答時間は10分で、合わせて40分となっております。

## 会場、および交通アクセス

会 場： 東京経済大学 国分寺キャンパス

所在地： 〒185-8502 東京都国分寺市南町 1-7-34

### 国分寺キャンパス全域図



受 付：2号館 1階エントランスホール

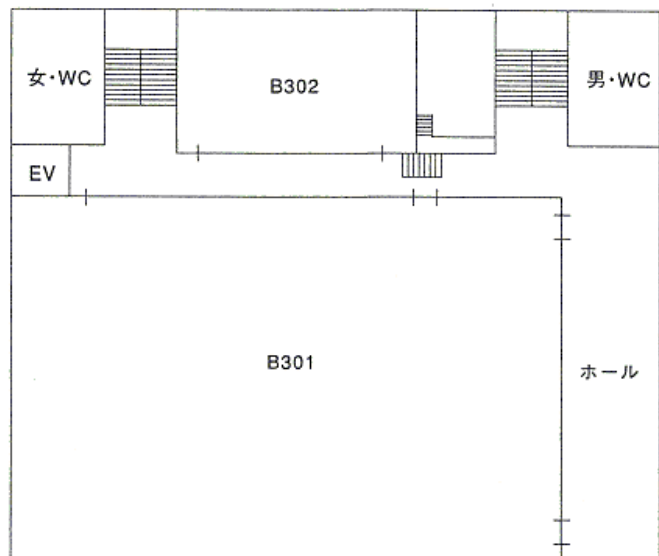
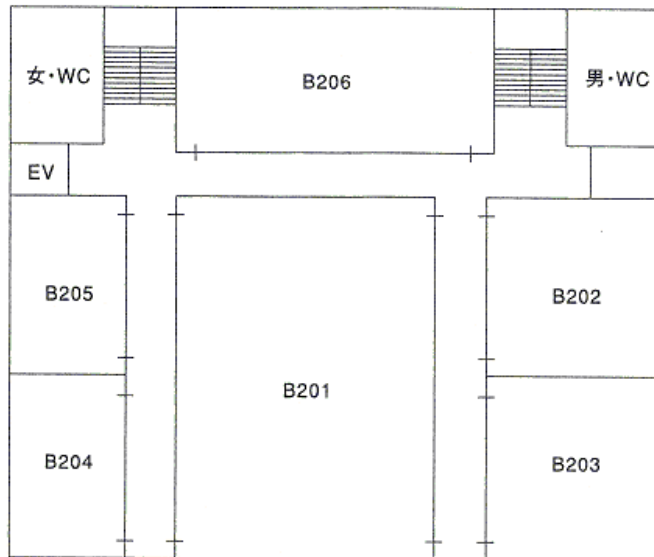
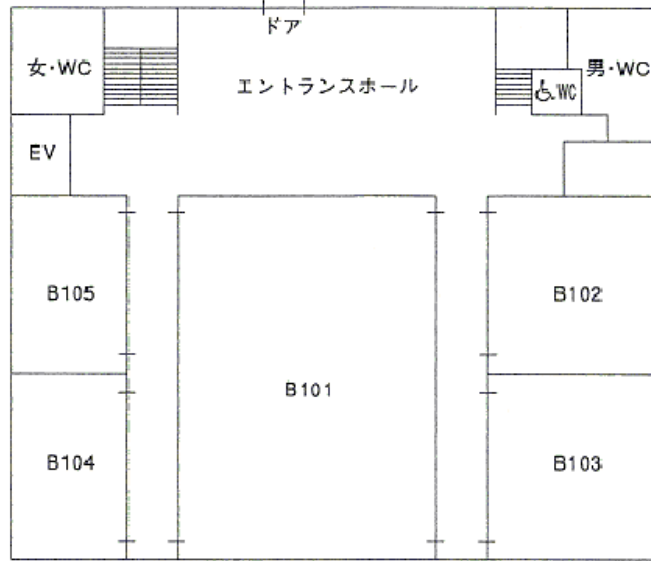
セッション：2号館 1階、2階の各教室

招待講演 推薦講演：2号館 1階(B101)および 2階 (B201)

休憩室：2号館 3階 (B302)

懇親会：葵陵会館 (きりょうかいかん)

# 2号館



## 国分寺駅までのアクセス概要

都内各地より



ご来校の際は、公共交通機関をご利用願います。

### 電車を利用

- JR 中央線「新宿駅」から「特別快速」電車で、「国分寺駅」まで約 21 分、「快速」電車で 31 分です。

### 路線バスを利用

- 京王線「府中」駅下車、京王バス「国分寺駅南口」行き終点より徒歩 12 分です。
- JR 中央線「武蔵小金井」駅下車北口 5 番のりば、京王バス「小平団地」行きに乘車、JR 車庫前下車徒歩 3 分です。
- JR 中央線「武蔵小金井」駅下車南口 4 番のりば、京王バス「西之久保循環」に乘車、経大前下車徒歩 1 分です。

本数は 1 時間あたり平日・土日とも 2 本です。

## 国分寺駅から会場へのアクセス



- JR 中央線、西武国分寺線・多摩湖線「国分寺駅」南口より徒歩 12 分です。
- 大学正門からお入りください。
- タクシーをご利用の場合は、東北門へお回りください。

## 2019年度日本応用経済学会秋季大会プログラム

< 報告時間30分、討論はフロアからの質疑を含めて10分 >

第1日 10月26日 (土)

2019/10/16

11:00	理事会	会場： 第四研究センター4階 4422			
11:30	受付開始				
	受付場所： 2号館1階エントランスホール				
13:00~14:20	Session 1-1A (B102)	Session 1-2A (B103)	Session 1-3A (B202)	セッション1-4A(B203)	セッション1-5A(B206)
セッション名	<b>English Session I</b>	<b>中国の所得格差と農業問題</b>	<b>応用ミクロ経済分析I</b>	<b>日本経済</b>	<b>金融</b>
	Chair Shinya Horie (Kobe University)	Chair Xiaochun Li (Nanjing University)	座長 福山博文(日本女子大学)	座長 成生達彦(同志社大学)	座長 藤田康範 (慶應義塾大学)
第1報告	Empirical evidence of the backward-bending labor supply from a tax reform in South Korea	Development of Agricultural Producer Services and Wage Inequality	Analysis on Control Allocation by Aghion and Bolton (1992)	公共事業の落札率に関する計量経済分析	投資未経験者のNISAに関する意識形成
	Presenter Heon Jae Song (University of Seoul) Woori Shin (University of Seoul) Heonjae Song (University of Seoul)	Presenter Xiaochun Li(Nanjing University) Yunyun Wu(Nanjing University)	報告者 森下瑞理子(鹿児島大学) 王 鏡凱(鹿児島大学)	報告者 黒宮健一(名古屋大学) 加藤尚史(名古屋大学) 鈴木聖太(名古屋大学)	報告者 大野裕之(東洋大学) 林田実(北九州市立大学) 安岡匡也(関西学院大学)
	Discussant Masahiro Hori (Hitotsubashi University)	Discussant Masayuki Okawa(Ritsumeikan University)	討論者 熊谷啓希 (熊本学園大学)	討論者 丹野志晋(拓殖大学)	討論者 伊藤伸介(中央大学)
	The effects of economic growth, foreign direct investment, industrial structure and nuclear energy on Korean GHG emissions: ARDL-ECM Approach	Biased Agricultural Technical Change and Income Inequality of Agriculture in China	日本における死刑の抑止効果：政府統計データを用いた計量分析	官製談合防止に向けた発注機関の取組に関する実態調査に係るデータ分析	連続時間における流動性リスクの単純な銀行モデル
Presenter Suji Kim (Hongik University)	Presenter Zheyu Dong (Ludong University)	報告者 森 大輔(熊本大学)	報告者 下津秀幸(公正取引委員会)	報告者 青木 慎(東洋大学)	
Discussant Shinya Horie (Kobe University)	Discussant Makoto Tawada(Aichi Gakuin University)	討論者 野村友和(大阪経済大学)	討論者 門脇 諒 (一橋大学)	討論者 藤田康範 (慶應義塾大学)	
14:20~14:30	<<休憩>> 休憩室： B302				
14:30~15:50	Session 1-1B (B102)	セッション 1-2B (B103)	セッション 1-3B (B202)	セッション1-4B(B203)	セッション1-5B(B206)
セッション名	<b>English Session II</b>	<b>政策の計量分析</b>	<b>応用ミクロ経済分析II</b>	<b>法と経済学I</b>	<b>流通</b>
	Chair Jin Yeong Kim (Konkuk University)	座長 瀧本太郎 (九州大学)	Chair 境 和彦 (久留米大学)	Chair 三浦功 (九州大学)	Chair 池田剛士 (大東文化大学)
第3報告	Does Airbnb make the hotel industry more competitive?	最低賃金の引き上げが労働生産性に与える影響—企業財務データを用いた実証分析—	An experimental study on two-sided matching under endogenous preference formation	弁護士報酬敗訴者負担ルールと訴え提起のインセンティブ—エージェンシー理論の観点から—(仮)	How Does Warehouse Automation Contribute to Multichannel Retailers' performances?
	Presenter Hyunbae Chun (Sogang University), Hailey Hayeon Joo (Sogang University), Jaeyeon Kim(Sogang University), Sangkon Park(Korea Culture and Tourism Institute), Channa Yoon(KAIST College of Business)	報告者 岩崎 雄也(青山学院大学)	報告者 島田夏美(筑波大学)	報告者 熊谷啓希(熊本学園大学)	報告者 田頭拓己(一橋大学)
	Discussant Tohru Naito (Doshisha University)	討論者 藤田康範(慶應義塾大学)	討論者 福山博文(日本女子大学)	討論者 池田康弘 (熊本大学)	討論者 黒田敏史(東京経済大学)
	Allocating Investments in Conglomerate Mergers: A Game Theoretic Approach	非定常時系列データを用いたVARモデルによる金融政策の有効性の分析	Can inclusive education bring any behavioral changes?	競争政策の法と経済学	Assessing the economic effects of early patent disclosure: How do you know your pioneer?
Presenter Herrera Velasquez Jose de Jesus(Kyoto University)	報告者 森川泰(明治大学)	報告者 辻本隆宏(一橋大学) Kamal Lamichhane(筑波大学) 島田夏美(筑波大学)	報告者 荒井弘毅 (秀明大学)	報告者 門脇諒(一橋大学) 長岡貞男(東京経済大学)	
Discussant Noriaki Matsushima(Osaka University)	討論者 瀧本太郎(九州大学)	討論者 後藤大策(広島大学)	討論者 青木玲子 (公正取引委員会)	討論者 山内勇(明治大学)	
15:50~16:00	<<休憩>> 休憩室： B302				
16:00~17:00	<b>推薦講演(会場： B101)</b>	司会：後藤尚久 (北九州市立大学)	<b>推薦講演(会場： B201)</b>	司会： 内田秀昭(三重大学)	
	演題： Urbanization, Wait-listed Children, and Childcare Policy in a Multi-Region OLG Model	講演者： 橋本浩幸 (兵庫県立大学)	演題： Automation and Economic Growth in a Task-based Neoclassical Growth Model	講演者： 池下研一郎 (九州大学)	
17:10~18:10	<b>招待講演(会場： B101)</b>	司会： 長岡貞男 (東京経済大学)			
	演題： 深化する経済学と競争政策の関係—合併規制の新しい潮流	講演者： 小田切宏之 (一橋大学)			
18:20~	< 懇親会 > 会場： 葉陵会館 (まりようかいかん)				

第2日 10月27日(日)

8:30~	受付開始 受付場所：2号館1階エントランスホール					
9:00~11:00	セッション2-1A (B102)		セッション2-2A (B103)		セッション2-3A (B202)	
セッション名	ミクロ経済分析		経済成長		地域の計量分析	
第1報告	座長 新海哲哉(関西学院大学) Aspiration fostering role of stigma and social mobility 報告者 栗田 健一(九州大学) 堀 宣昭(九州大学) 討論者 瀧澤弘和(中央大学)		座長 池下研一郎(九州大学) Economic Growth and Wealth Distribution with Tax Evasion and Social Norm 報告者 江元 正和(神戸大学) 討論者 青木 周平(信州大学)		座長 徳永澄憲(麗澤大学) 農村集落の構造変化と農業の発展 報告者 金承華(関東学院大学) 高尾美鈴(中央大学) 森田雅弘(中央大学) 討論者 森朋也(山口大学)	
第2報告	座長 藤田康範(慶應義塾大学) 国際的な私法統一は望ましいか？ 一望ましい国際的司法体制の探求 報告者 加賀見一彰(東洋大学) 討論者 中泉拓也(関東学院大学)		座長 北村紘(京都産業大学) Cost of Soft Information and Lending Technology Choice 報告者 神田 豊(大阪大学) 討論者 雨宮祐樹(高知大学)		座長 藤田康範(慶應義塾大学) 農村的賠償と利益吐き出し：消費者詐欺の事例によるサーベイ実験 報告者 森大輔(熊本大学) 討論者 島中薫里(政策研究大学院大学)	
第3報告	座長 後藤剛史(南山大学) Consumer Poaching in Two-Sided Markets 報告者 奥村映弘(名古屋大学) 討論者 善知悠介(神戸大学)		座長 後藤剛史(南山大学) 資産市場の限定参加と財政の持続可能性 報告者 田中淳平(北九州市立大学) 討論者 内田秀昭(三重大学)		座長 後藤剛史(南山大学) China's life expectancy catch-up and its U-shaped impact on the U.S. external deficit 報告者 稲垣一之(南山大学) 討論者 中田勇人(明星大学)	
11:10~12:10	推薦講演(会場：B101) 司会：平澤 誠(中京大学) 演題：ロビー活動の地方分権および経済成長への影響 講演者：篠崎剛(東北学院大学)					
12:10~13:10	<<休憩>> 休憩室：B302					
13:10~14:10	招待講演(会場：B101) 司会 林田 実(北九州市立大学) 演題：深層学習が起す科学技術のパラダイム・シフト 講演者：岡谷貴之(東北大学)					
14:10~14:20	<<休憩>> 休憩室：B302					
14:20~16:20	セッション2-1B (B102)		セッション2-2B (B103)		セッション2-3B (B202)	
セッション名	English Session III		ツーリズム・環境の経済分析		労働問題	
第1報告	Chair Junichi Watanabe(Fukuoka University) Optimal Monetary and Fiscal Policy Rules, Welfare Gains, and Exogenous Shocks in an Economy with Default Risk Presenter Eiji Okano(Nagoya City University) Masataka Eguchi(Komazawa University) Discussant Chikafumi Nakamura(Chuo University)		座長 洪澤博幸(豊橋技術科学大学) グリーン・ツーリズム参加者の環境意識の変化に関する分析 報告者 高尾美鈴(中央大学) 討論者 小林和馬(東洋大学)		座長 雨宮祐樹(高知大学) 女性の社会的ネットワークの利用がもたらす転職ミスマッチの解消 報告者 孫 明超(上智大学) 討論者 佐野 晋平(千葉大学)	
第2報告	座長 木原隆司(獨協大学) Fiscal consolidation effects on income: A case study of Japanese prefectures. Presenter Patricia Kako-Ouraga(Kyushu University) Discussant Kunio Urakawa (Kyushu University)		座長 木原隆司(獨協大学) 日本遺産の集客効果ーパネルデータを用いた実証分析ー 報告者 岡安 麗奈(青山学院大学) 討論者 藤田康範(慶應義塾大学)		座長 木原隆司(獨協大学) 非正規労働問題の解決にむけて 報告者 殿塚明夫(株)快速空間) 討論者 新豊直輝(龍谷大学)	
第3報告	座長 藤田康範(慶應義塾大学) Estimating the value of coral reefs in Kume island, Japan using a contingent behavior method: A Poisson-inverse Gaussian approach with on-site correction 報告者 野原克仁(北星学院大学) 生川雅紀(岡山大学) 日引 聡(東北大学) 討論者 打田委千弘(愛知大学)		座長 藤田康範(慶應義塾大学) 未婚女性の労働力率に関する計量経済分析 報告者 宋麗(名古屋大学) 加藤尚史(名古屋大学) 鈴木笙太(名古屋大学) 討論者 下山朗(奈良県立大学)		座長 藤田康範(慶應義塾大学) 裁判官バイアス、訴訟当事者行動、および、職権主義対当事者主義 報告者 池田康弘(熊本大学) 討論者 大内田康徳(広島大学)	
セッション名	セッション2-4A(B201)		セッション2-4B(B201)		セッション2-5A(B206)	
セッション名	法と経済学II		法と経済学III		応用ミクロ経済分析III	
第1報告	座長 藤田康範(慶應義塾大学) 国際的な私法統一は望ましいか？ 一望ましい国際的司法体制の探求 報告者 加賀見一彰(東洋大学) 討論者 中泉拓也(関東学院大学)		座長 藤田康範(慶應義塾大学) China's life expectancy catch-up and its U-shaped impact on the U.S. external deficit 報告者 稲垣一之(南山大学) 討論者 中田勇人(明星大学)		座長 藤田康範(慶應義塾大学) Cost of Soft Information and Lending Technology Choice 報告者 神田 豊(大阪大学) 討論者 雨宮祐樹(高知大学)	
第2報告	座長 藤田康範(慶應義塾大学) 農村的賠償と利益吐き出し：消費者詐欺の事例によるサーベイ実験 報告者 森大輔(熊本大学) 討論者 島中薫里(政策研究大学院大学)		座長 藤田康範(慶應義塾大学) 中国と地方の債務が経済成長に与える影響 報告者 入江政昭(九州大学) 討論者 林田 実(北九州市立大学)		座長 藤田康範(慶應義塾大学) Advertising in an Oligopoly: A Differential Game Approach 報告者 服部昌彦(同志社大学) 田中靖人(同志社大学) 討論者 高尾 築(青森公立大学)	
第3報告	座長 藤田康範(慶應義塾大学) Hold-up Problem under Price Cap Regulation: The Case of the Limited Ability to Commit in High Inflation 報告者 中泉拓也(関東学院大学) 討論者 赤羽根晴雅(福岡大学)		座長 藤田康範(慶應義塾大学) 国と地方の債務が経済成長に与える影響 報告者 入江政昭(九州大学) 討論者 林田 実(北九州市立大学)		座長 藤田康範(慶應義塾大学) Direct distribution and complete foreclosure 報告者 浦 聡(名古屋商科大学) 討論者 安達 貴教(名古屋大学)	
11:10~12:10	企画セッション:法と経済学の課題(B201) 座長 後藤剛史(南山大学) 行政訴訟の機能と限界 - 市場の失敗は是正できているか(仮) 報告者 福井秀夫(政策研究大学院大学) 契約法と効率的契約違反の現在 報告者 細江守紀(九州大学 名誉教授)					